

# MADRITSCH PFURTSCHHELLER

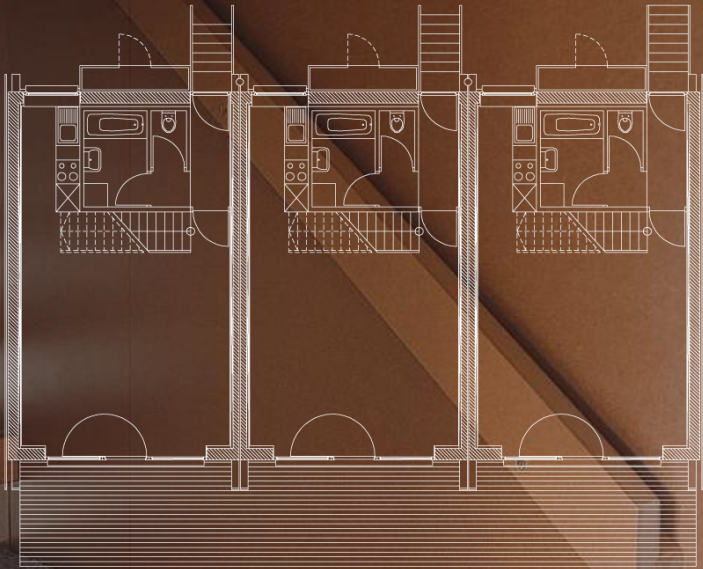
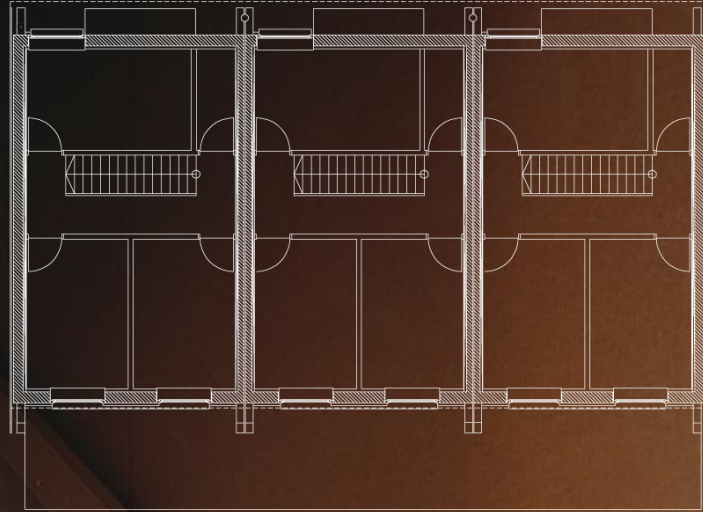
*...mit system schneller ans ziel...*

*ersatzquartiere FRIEDEN in kitzbühel 2002  
3 reihenhäuser a 80 m<sup>2</sup> (zerlegbar)  
bauzeit 3 Monate (mai –juli)*

**1**













*errichtet für 3-5 jahre*

*seit 18 jahren in betrieb*



*schwachpunkte*

*anbindung schächte  
energieversorgung strom  
stabilität (zerlegbarkeit)*



# reihenhausanlage gehaidenhof

*reihenhausanlage FRIEDEN in Lienz 2006  
20 reihenhäuser a 100 m<sup>2</sup> (klein Venedig)  
bauzeit 15 Monate (Feb 2006 – Mai 2007)*

# 2

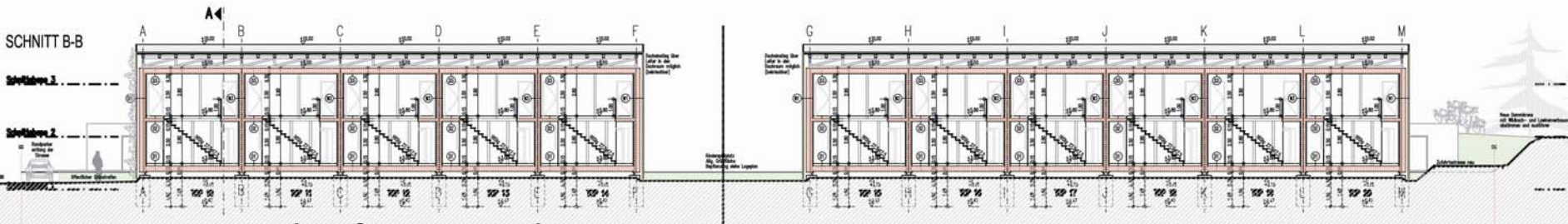




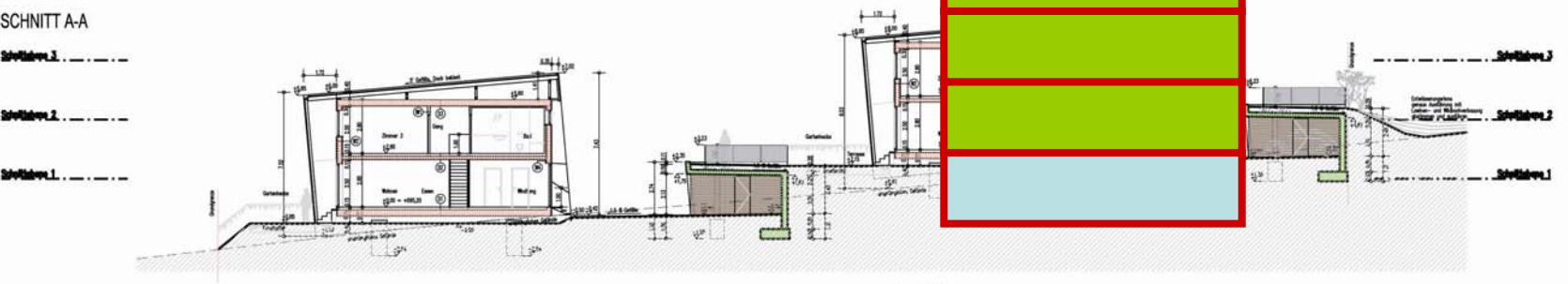
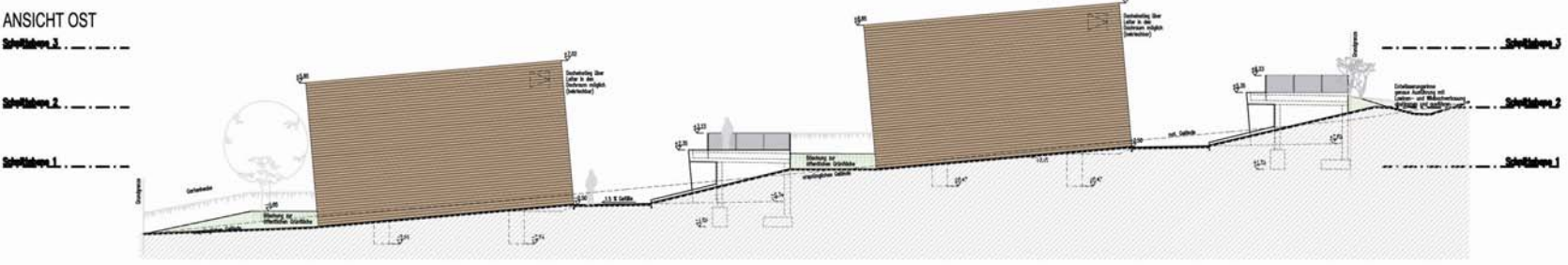


REIHENHAUSANLAGE Haidenhof Lienz 2007  
FERTIGUNG / LAGE





*pacht für 50 Jahre  
danach ins eigentum des gundbesitzers  
alle häuser „eigenständig“ da Abbruch nach 50 Jahren*













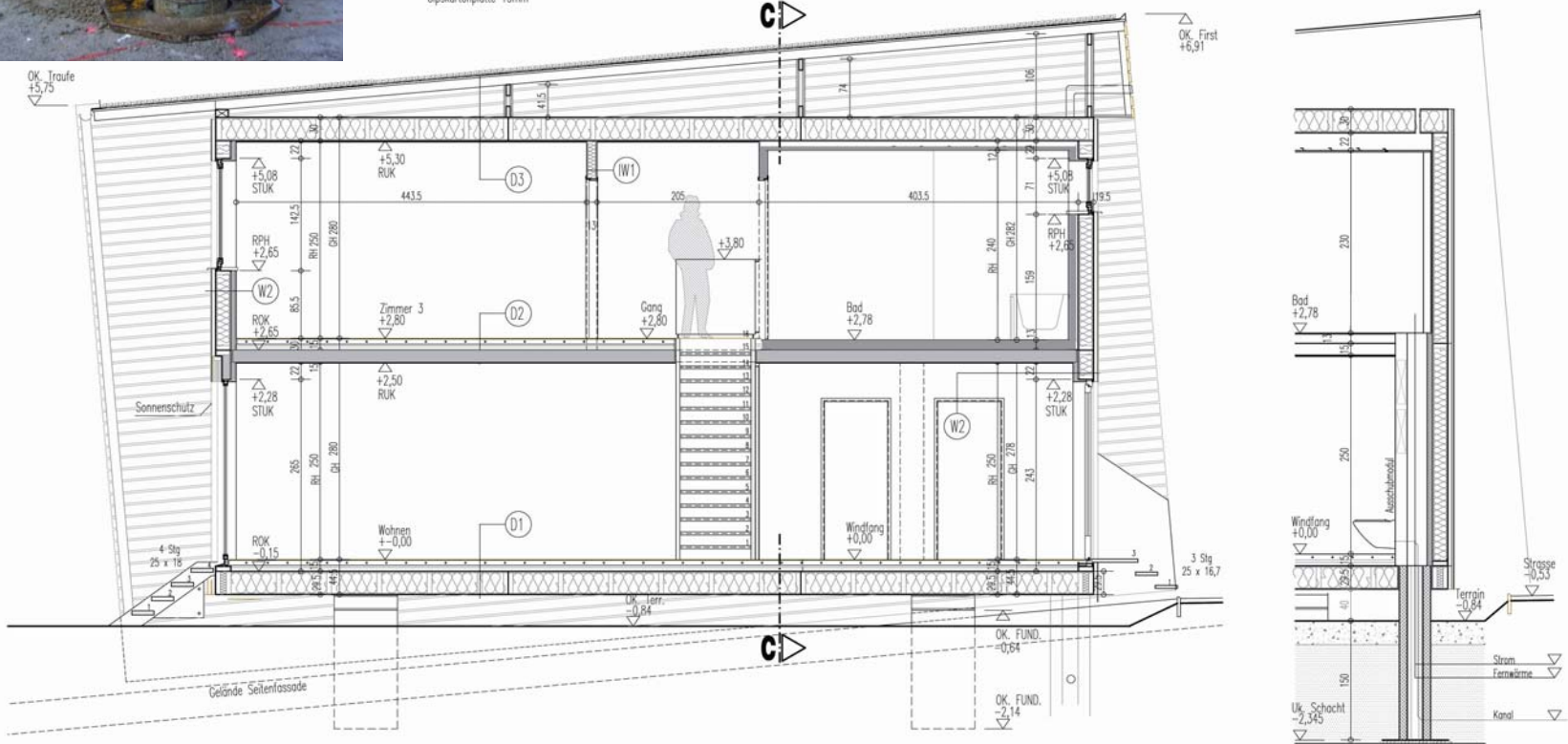


# Kellnerpfahl als Fundament



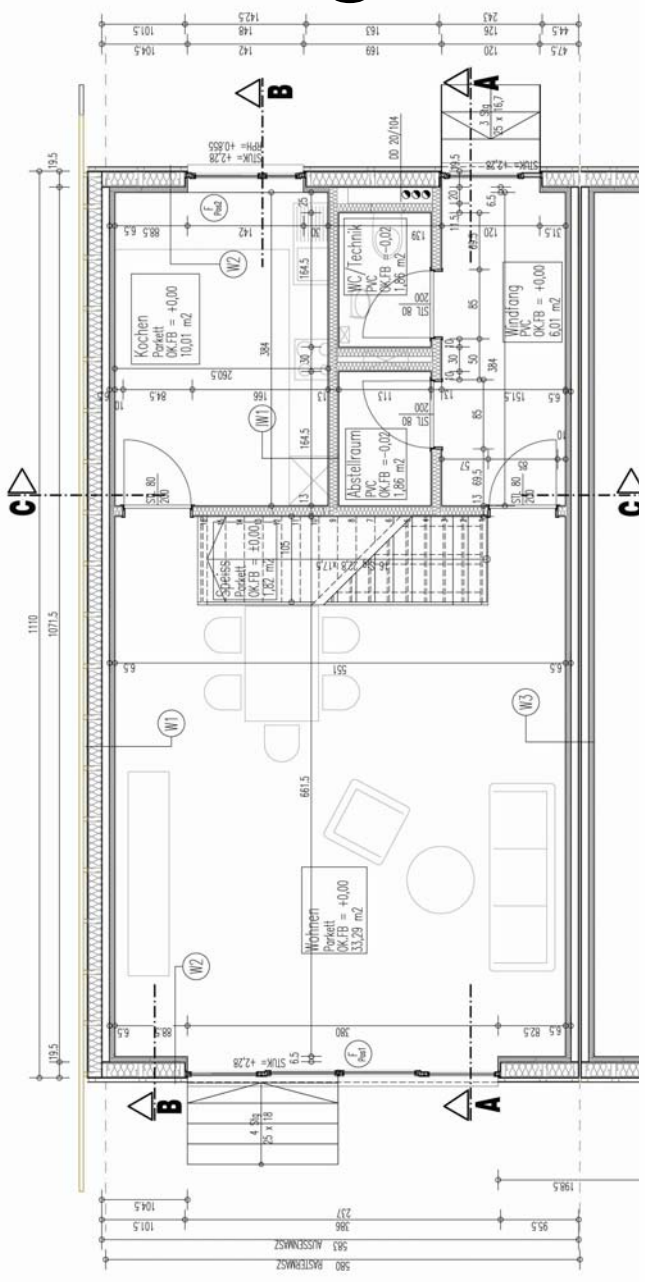
- |      |                             |                            |
|------|-----------------------------|----------------------------|
| G-OG | (D3) Deckenaufbau OG-DACH   | (W2) Wandaufbau            |
| 5/30 | Kiesschüttung 80mm          | Elerit 4mm                 |
| m    | Dachabdichtung              | Hinterlüftungsplatten 50mm |
|      | OSB-Platte 25mm             | Aepeplatte 15mm            |
|      | Sparren 80/120mm            | Wärmedämmung 160mm         |
|      | UK-Tragkonstruktion Sparren | OSB Platte 19mm            |
|      | Aepeplatte 15mm             | Vorsatzschale 50mm         |
|      | Wärmedämmung 240mm          | Gipskartonplatte 15mm      |
|      | OSB Platte 19mm             |                            |
|      | Gipskartonplatte 15mm       |                            |

# Fertigteilschacht als Zuleitung

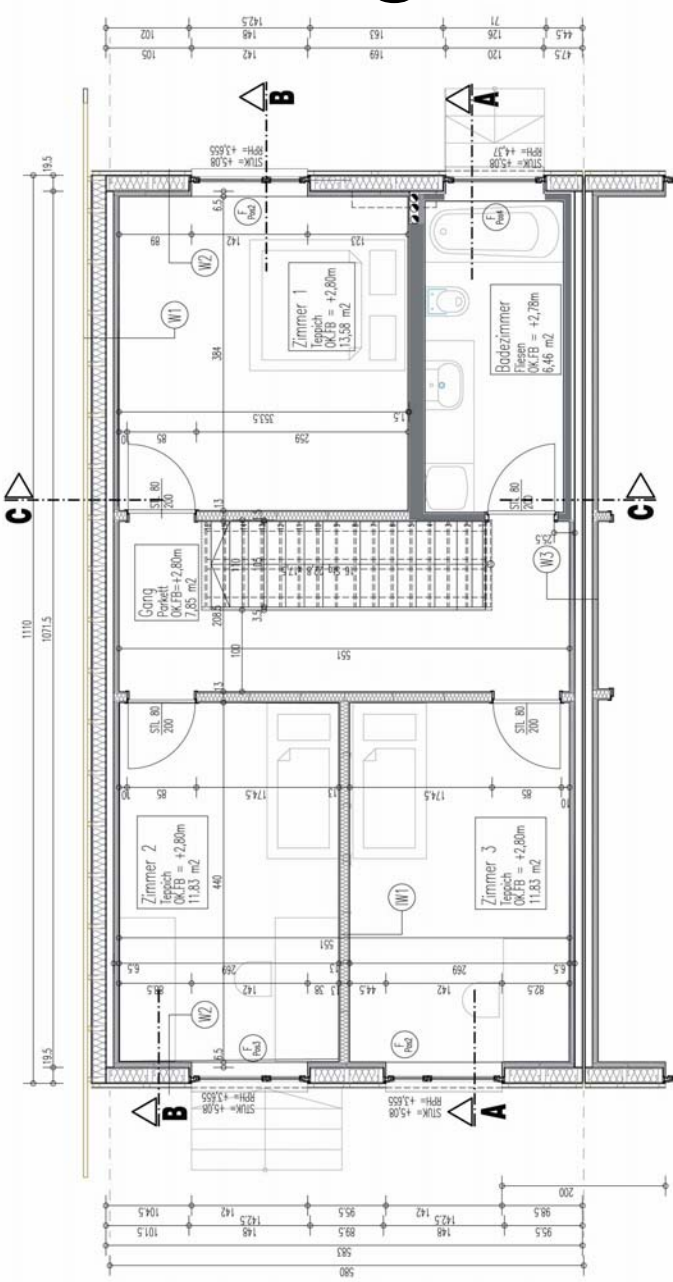




# eg



# og







*fertige bäder im roh*

*anschlußproblem  
fugenproblem  
schutzpoblem*

*deckenverstärkung der BSH decken durch FT Bäder*

*vorgefertigte bautreppen*

*klassischer bodenaufbau notwendig?*

*Trockenbauablauf nicht vorgefertigt daher koordinierbar + fehleranfällig*



*kosten 1.210 €/m<sup>2</sup> Heizwärmebedarf 39 kWh/m<sup>2</sup> ca.600 € Miete*





*reihenhausanlage FRIEDEN in Wörgl 2013  
20 reihenhäuser a 110 m<sup>2</sup>  
bauzeit 9 Monate (sep 2014 – Mai 2015)*

3







**ausführungsplan**  
**wörgl - magergründe**  
**GR**  
 Grundriss EG  
 1:100  
 + 030 + 407.700  
 Abweichung: ausführungsgenehmigung  
 Änderungen

**006**  
 Datum: 20.02.2014  
 Version: 00

**VORABZUG**

Gemeinde Bregenz Bau- und Stadtungsverwaltung  
 Bismarckstraße 20a  
 6853 Füre  
 Tel. 05512 1111  
 Fax 05512 21111-907

**MADRITSCH**  
**PFUKSCHLELLER**  
 architektur | landschaft | bau  
 architektur gmbh 1043 0320 innsbruck  
 tel 0531 500270 fax 0531 500277  
 madritsch@gaon.at 0531 11343341  
 pfukschlell@gaon.at 0531 50026060

- 1** BEST. 01: Bauwerk
- 2** BEST. 02: Außenbereich
- 3** BEST. 03: Landschaft
- 4** BEST. 04: Grünflächen
- 5** BEST. 05: Verkehrsflächen
- 6** BEST. 06: Sonstige Flächen
- 7** BEST. 07: Wasserflächen
- 8** BEST. 08: Sonstige Flächen
- 9** BEST. 09: Sonstige Flächen
- 10** BEST. 10: Sonstige Flächen
- 11** BEST. 11: Sonstige Flächen
- 12** BEST. 12: Sonstige Flächen
- 13** BEST. 13: Sonstige Flächen
- 14** BEST. 14: Sonstige Flächen
- 15** BEST. 15: Sonstige Flächen
- 16** BEST. 16: Sonstige Flächen
- 17** BEST. 17: Sonstige Flächen
- 18** BEST. 18: Sonstige Flächen
- 19** BEST. 19: Sonstige Flächen
- 20** BEST. 20: Sonstige Flächen

Grundriss Erdgeschoss

Gundries Untergeschoh

Schnitt B



Schnitt D



Schnitt D



Schnitt A



ausführungsplan  
wörgl-magergründe  
**SCH**

Schnitte  
1:100  
2.02 + 4.07.2014  
Datei: 027\_ausfuhrungsplanung  
Anmerkungen

**008**  
Referenz: 30.05.2014

VORABZUG

Gemeinnützige Bau- und Bewohnungsgenossenschaft  
Südtiroler Bauwerkstätten  
6023 Rum  
Tel. 0471 2221141  
Fax 0471 221161401

**MADRITSCH  
PÜRISCHLELLER**  
architekt in wien madritsch + cooper pürischlell  
am rathaus strasse 18b 1050 wien  
tel 01 23662370 fax 01 23662377  
madr@madritschpue.com.at  
pue@madritschpue.com.at

- 2. BELEGART: ...
- 3. ANMERKUNGEN: ...
- 4. BELEGART: ...
- 5. BELEGART: ...

Die Ausführung dieses Projektes ist ausschließlich Sache der Auftraggeberin. Die Haftung für die Ausführung dieses Projektes ist ausschließlich Sache der Auftraggeberin.



















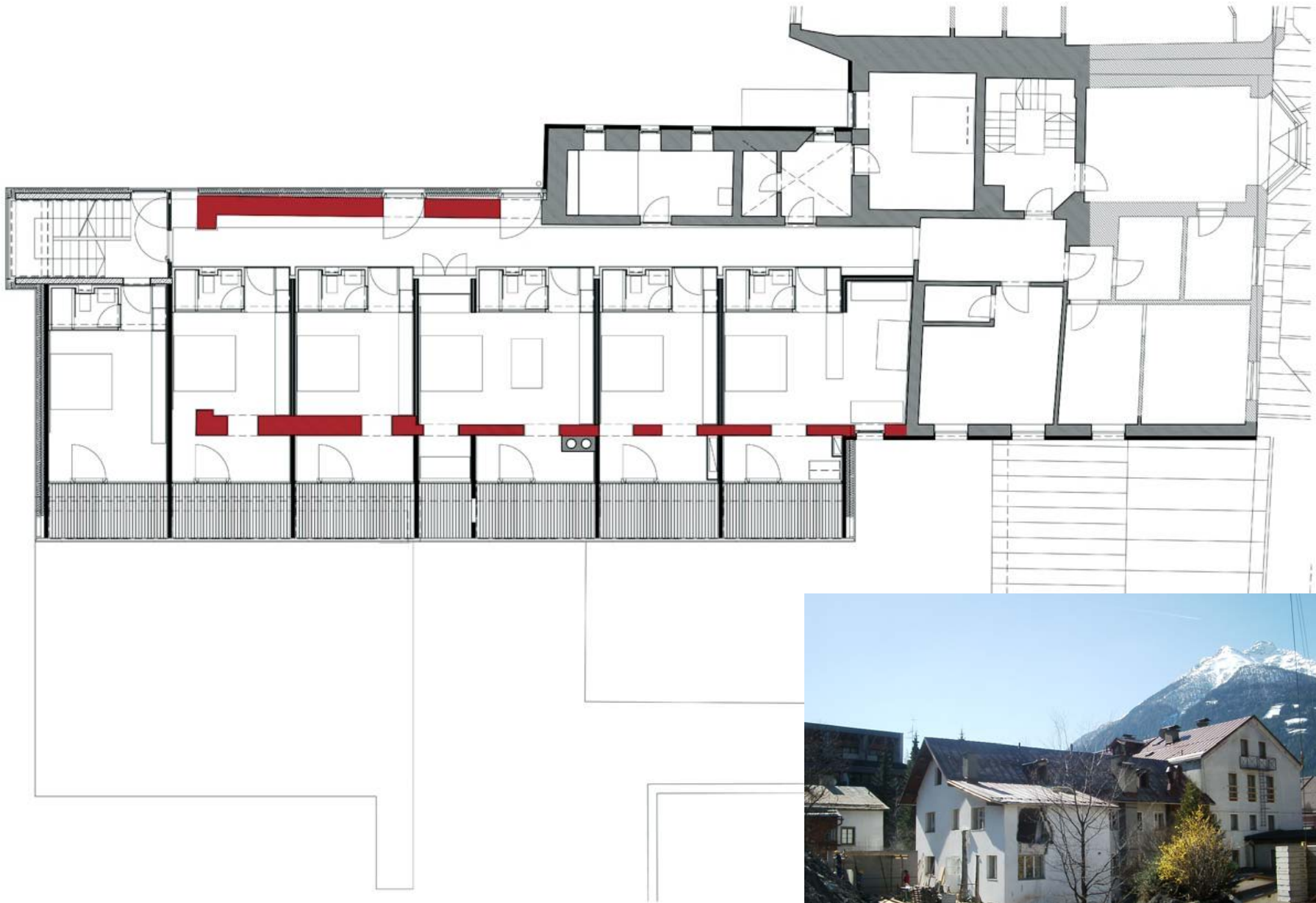




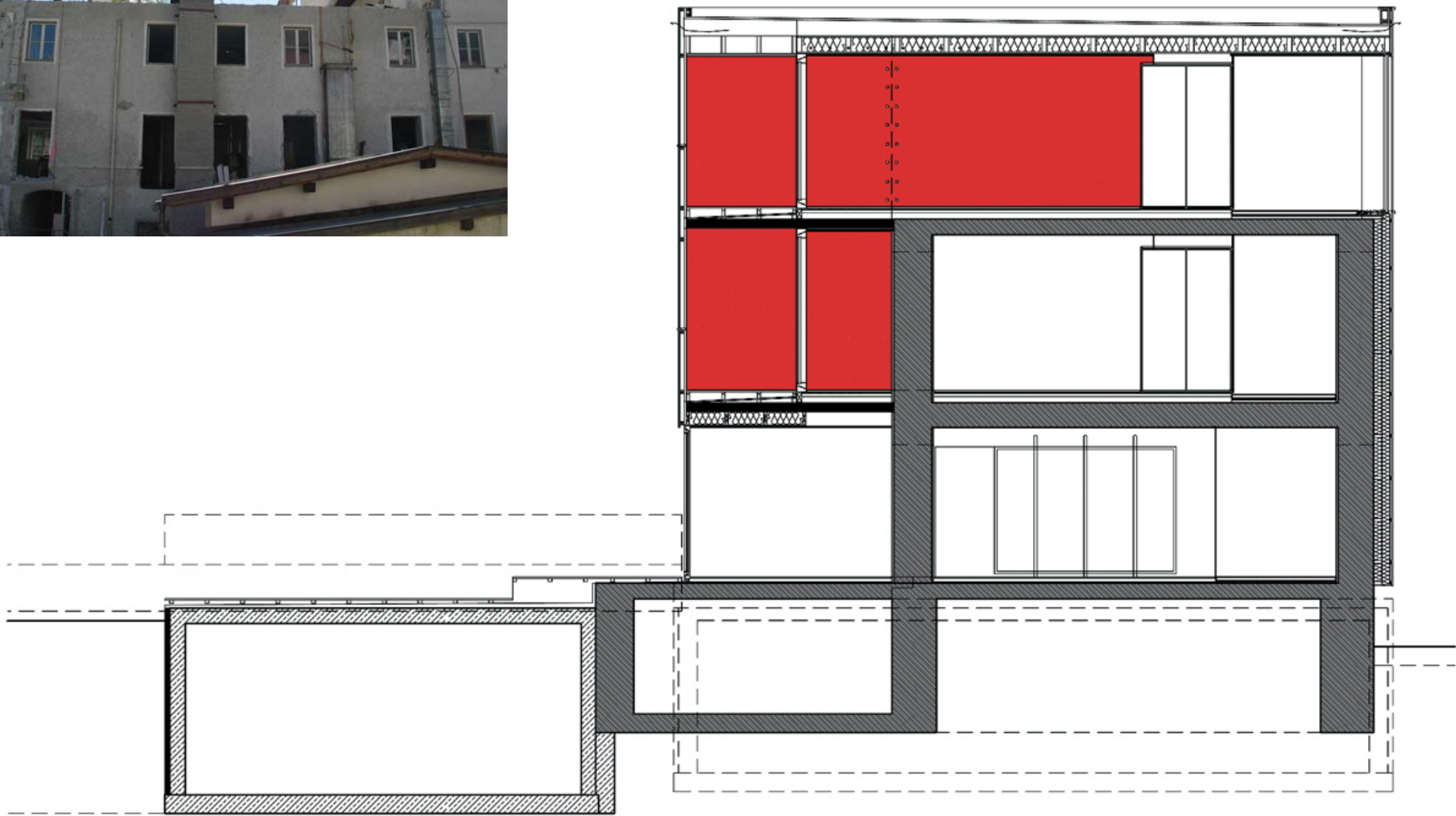
*hotel hinteregger*  
*2006 1. bauabschnitt*  
*2019 12. bauabschnitt*

**1**















STEINER  
HOLZBAU

Johann Egger

flex









2010



2012

*hotel sattlerwirt*  
2010 1. bauabschnitt  
2019 4. bauabschnitt



2

2017



*hotel reschenhof*

*2014 36 zimmer, garage für 100 autos, seminarbereich,*

*Bauzeit 7 monate*

3



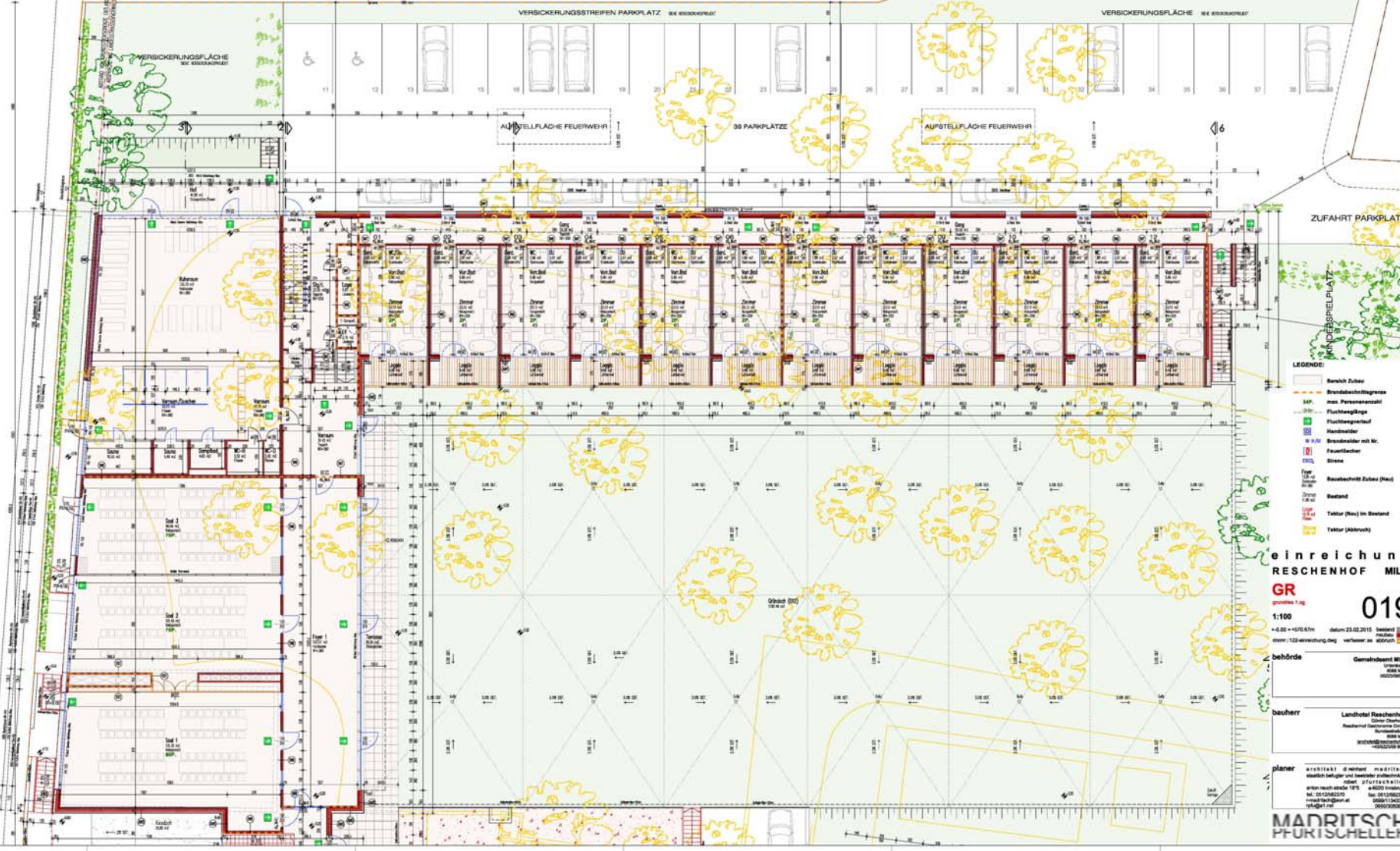






BAUTEILLISTE:

1) ASBESTABDICHTUNG ABT Asbestabdichtung 20 mm Länge: 20 m Breite: 10 m Fläche: 200 m <sup>2</sup> Lsgs: 400 €	2) ASBESTABDICHTUNG ABT Asbestabdichtung 20 mm Länge: 20 m Breite: 10 m Fläche: 200 m <sup>2</sup> Lsgs: 400 €	3) ASBESTABDICHTUNG ABT Asbestabdichtung 20 mm Länge: 20 m Breite: 10 m Fläche: 200 m <sup>2</sup> Lsgs: 400 €	4) ASBESTABDICHTUNG ABT Asbestabdichtung 20 mm Länge: 20 m Breite: 10 m Fläche: 200 m <sup>2</sup> Lsgs: 400 €	5) ASBESTABDICHTUNG ABT Asbestabdichtung 20 mm Länge: 20 m Breite: 10 m Fläche: 200 m <sup>2</sup> Lsgs: 400 €	6) ASBESTABDICHTUNG ABT Asbestabdichtung 20 mm Länge: 20 m Breite: 10 m Fläche: 200 m <sup>2</sup> Lsgs: 400 €	7) ASBESTABDICHTUNG ABT Asbestabdichtung 20 mm Länge: 20 m Breite: 10 m Fläche: 200 m <sup>2</sup> Lsgs: 400 €	8) ASBESTABDICHTUNG ABT Asbestabdichtung 20 mm Länge: 20 m Breite: 10 m Fläche: 200 m <sup>2</sup> Lsgs: 400 €	9) ASBESTABDICHTUNG ABT Asbestabdichtung 20 mm Länge: 20 m Breite: 10 m Fläche: 200 m <sup>2</sup> Lsgs: 400 €	10) ASBESTABDICHTUNG ABT Asbestabdichtung 20 mm Länge: 20 m Breite: 10 m Fläche: 200 m <sup>2</sup> Lsgs: 400 €	11) ASBESTABDICHTUNG ABT Asbestabdichtung 20 mm Länge: 20 m Breite: 10 m Fläche: 200 m <sup>2</sup> Lsgs: 400 €	12) ASBESTABDICHTUNG ABT Asbestabdichtung 20 mm Länge: 20 m Breite: 10 m Fläche: 200 m <sup>2</sup> Lsgs: 400 €	13) ASBESTABDICHTUNG ABT Asbestabdichtung 20 mm Länge: 20 m Breite: 10 m Fläche: 200 m <sup>2</sup> Lsgs: 400 €	14) ASBESTABDICHTUNG ABT Asbestabdichtung 20 mm Länge: 20 m Breite: 10 m Fläche: 200 m <sup>2</sup> Lsgs: 400 €	15) ASBESTABDICHTUNG ABT Asbestabdichtung 20 mm Länge: 20 m Breite: 10 m Fläche: 200 m <sup>2</sup> Lsgs: 400 €	16) ASBESTABDICHTUNG ABT Asbestabdichtung 20 mm Länge: 20 m Breite: 10 m Fläche: 200 m <sup>2</sup> Lsgs: 400 €	17) ASBESTABDICHTUNG ABT Asbestabdichtung 20 mm Länge: 20 m Breite: 10 m Fläche: 200 m <sup>2</sup> Lsgs: 400 €	18) ASBESTABDICHTUNG ABT Asbestabdichtung 20 mm Länge: 20 m Breite: 10 m Fläche: 200 m <sup>2</sup> Lsgs: 400 €	19) ASBESTABDICHTUNG ABT Asbestabdichtung 20 mm Länge: 20 m Breite: 10 m Fläche: 200 m <sup>2</sup> Lsgs: 400 €	20) ASBESTABDICHTUNG ABT Asbestabdichtung 20 mm Länge: 20 m Breite: 10 m Fläche: 200 m <sup>2</sup> Lsgs: 400 €	21) ASBESTABDICHTUNG ABT Asbestabdichtung 20 mm Länge: 20 m Breite: 10 m Fläche: 200 m <sup>2</sup> Lsgs: 400 €	22) ASBESTABDICHTUNG ABT Asbestabdichtung 20 mm Länge: 20 m Breite: 10 m Fläche: 200 m <sup>2</sup> Lsgs: 400 €	23) ASBESTABDICHTUNG ABT Asbestabdichtung 20 mm Länge: 20 m Breite: 10 m Fläche: 200 m <sup>2</sup> Lsgs: 400 €	24) ASBESTABDICHTUNG ABT Asbestabdichtung 20 mm Länge: 20 m Breite: 10 m Fläche: 200 m <sup>2</sup> Lsgs: 400 €	25) ASBESTABDICHTUNG ABT Asbestabdichtung 20 mm Länge: 20 m Breite: 10 m Fläche: 200 m <sup>2</sup> Lsgs: 400 €	26) ASBESTABDICHTUNG ABT Asbestabdichtung 20 mm Länge: 20 m Breite: 10 m Fläche: 200 m <sup>2</sup> Lsgs: 400 €	27) ASBESTABDICHTUNG ABT Asbestabdichtung 20 mm Länge: 20 m Breite: 10 m Fläche: 200 m <sup>2</sup> Lsgs: 400 €	28) ASBESTABDICHTUNG ABT Asbestabdichtung 20 mm Länge: 20 m Breite: 10 m Fläche: 200 m <sup>2</sup> Lsgs: 400 €	29) ASBESTABDICHTUNG ABT Asbestabdichtung 20 mm Länge: 20 m Breite: 10 m Fläche: 200 m <sup>2</sup> Lsgs: 400 €	30) ASBESTABDICHTUNG ABT Asbestabdichtung 20 mm Länge: 20 m Breite: 10 m Fläche: 200 m <sup>2</sup> Lsgs: 400 €	31) ASBESTABDICHTUNG ABT Asbestabdichtung 20 mm Länge: 20 m Breite: 10 m Fläche: 200 m <sup>2</sup> Lsgs: 400 €	32) ASBESTABDICHTUNG ABT Asbestabdichtung 20 mm Länge: 20 m Breite: 10 m Fläche: 200 m <sup>2</sup> Lsgs: 400 €	33) ASBESTABDICHTUNG ABT Asbestabdichtung 20 mm Länge: 20 m Breite: 10 m Fläche: 200 m <sup>2</sup> Lsgs: 400 €	34) ASBESTABDICHTUNG ABT Asbestabdichtung 20 mm Länge: 20 m Breite: 10 m Fläche: 200 m <sup>2</sup> Lsgs: 400 €	35) ASBESTABDICHTUNG ABT Asbestabdichtung 20 mm Länge: 20 m Breite: 10 m Fläche: 200 m <sup>2</sup> Lsgs: 400 €	36) ASBESTABDICHTUNG ABT Asbestabdichtung 20 mm Länge: 20 m Breite: 10 m Fläche: 200 m <sup>2</sup> Lsgs: 400 €	37) ASBESTABDICHTUNG ABT Asbestabdichtung 20 mm Länge: 20 m Breite: 10 m Fläche: 200 m <sup>2</sup> Lsgs: 400 €	38) ASBESTABDICHTUNG ABT Asbestabdichtung 20 mm Länge: 20 m Breite: 10 m Fläche: 200 m <sup>2</sup> Lsgs: 400 €	39) ASBESTABDICHTUNG ABT Asbestabdichtung 20 mm Länge: 20 m Breite: 10 m Fläche: 200 m <sup>2</sup> Lsgs: 400 €	40) ASBESTABDICHTUNG ABT Asbestabdichtung 20 mm Länge: 20 m Breite: 10 m Fläche: 200 m <sup>2</sup> Lsgs: 400 €
---	---	---	---	---	---	---	---	---	--	--	--	--	--	--	--	--	--	--	--	--	--	--	--	--	--	--	--	--	--	--	--	--	--	--	--	--	--	--	--



LEGENDE:

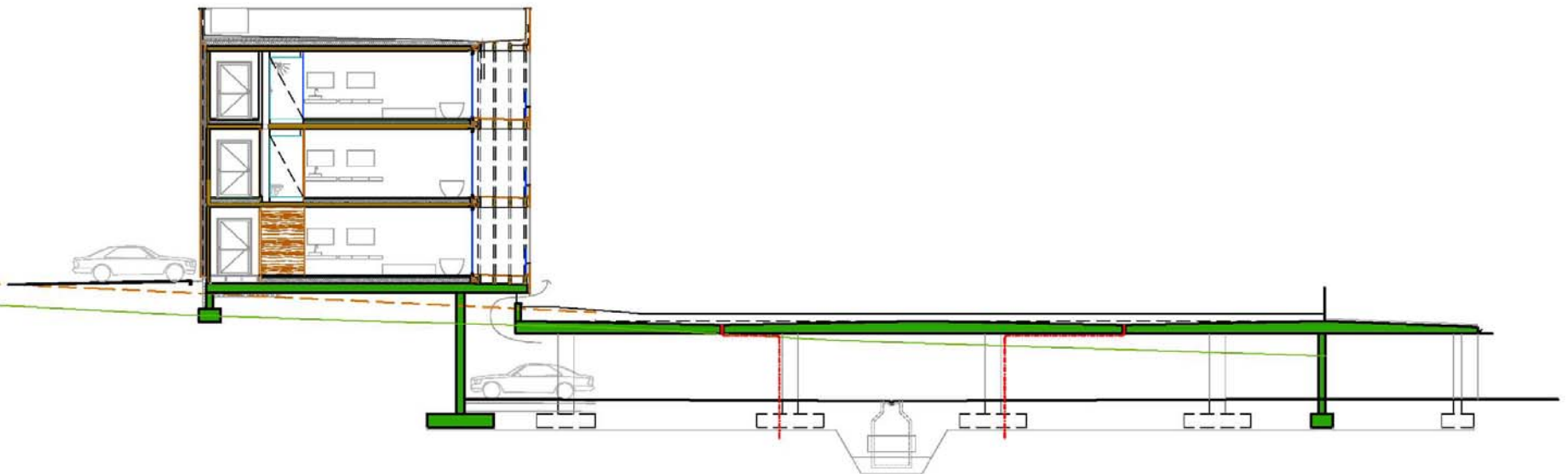
[Symbol]	Schweiß Zuhler
[Symbol]	Brandabschottung
[Symbol]	max. Personenzahl
[Symbol]	Fluchtwegbreite
[Symbol]	Fluchtwegtür
[Symbol]	Brandabschottung mit Nr.
[Symbol]	Feuertür
[Symbol]	Schweiß
[Symbol]	Brandabschottung Zuhler (Neu)
[Symbol]	Bestand
[Symbol]	Tektor (Neu) im Bestand
[Symbol]	Tektor (Abruch)

einreichung  
**GR**  
Reschenhof MILS  
019  
1:100  
+4.02 +10.67m datum: 22.02.2019  
behörden: Gemeindeforum Mils  
bauer: Landhotel Reschenhof  
planer: MADRITSCH ARCHITECTUR

Diese Plan- und Projektunterlagen sind urheberrechtlich geschützt. Alle Rechte vorbehalten. Nachdruck, Vervielfältigung und Verbreitung, auch auszugsweise, ist ohne schriftliche Genehmigung des Architekten.



*bauzeitraum über den winter organisiert*  
*einfache bodenplatte für holzbau*  
*nebenschauplätze parallel baubar (baumeister)*  
*brandschutz GK3*  
*hoher vorfertigungsgrad*  
*wenig gewerke im gebäude*  
*wenig technik wenig veredelungen (roh)*  
*einfache struktur*  
*langer planungszeitraum (2. Jahre)*





*november dezember 2015*



*produktion holzfertigteile  
bauherrnbesichtigung*



*grabungsarbeiten*



*kellerverbindung*

*jänner 2016*



*beginn aushub der garage*



*montagebeginn zimmertrakt*

*parallell bautreppe*





*februar 2016*



*innenaubau haustechnik*



*fenstermontage, fassade*

*stiegenhauswand vorgefertigt*



*märz 2016*



*rohbau verbindungsgebäude*



*fenstermontage, garage*

*balkone, fassade*





*april mai 2016*



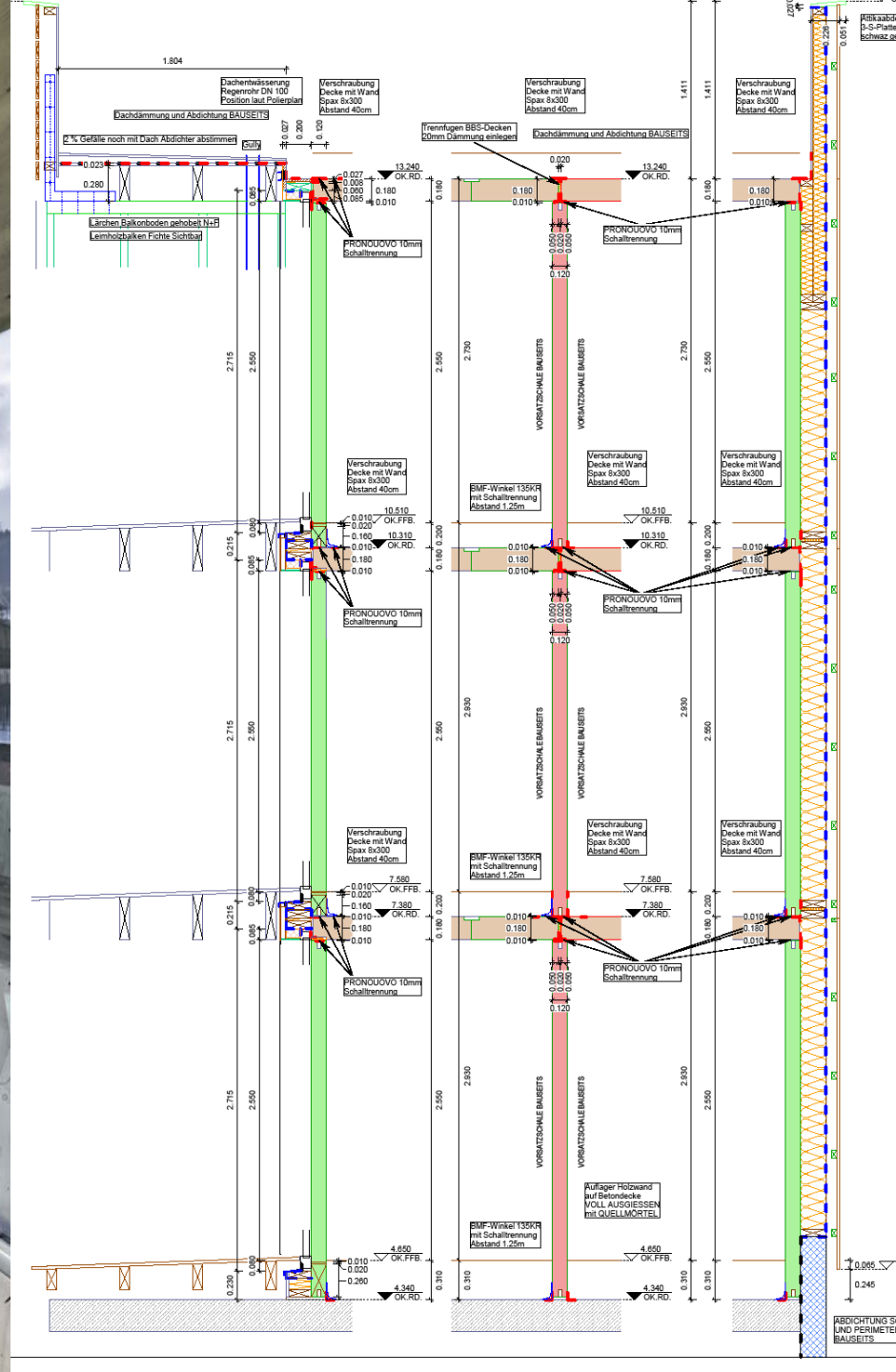
*böden, tischler, maler*



*schüttung, estrich, decken*

*aphaltierung, grünflächen*











603

















MADRITSCH  
PFURTSCHHELLER

*...danke...*